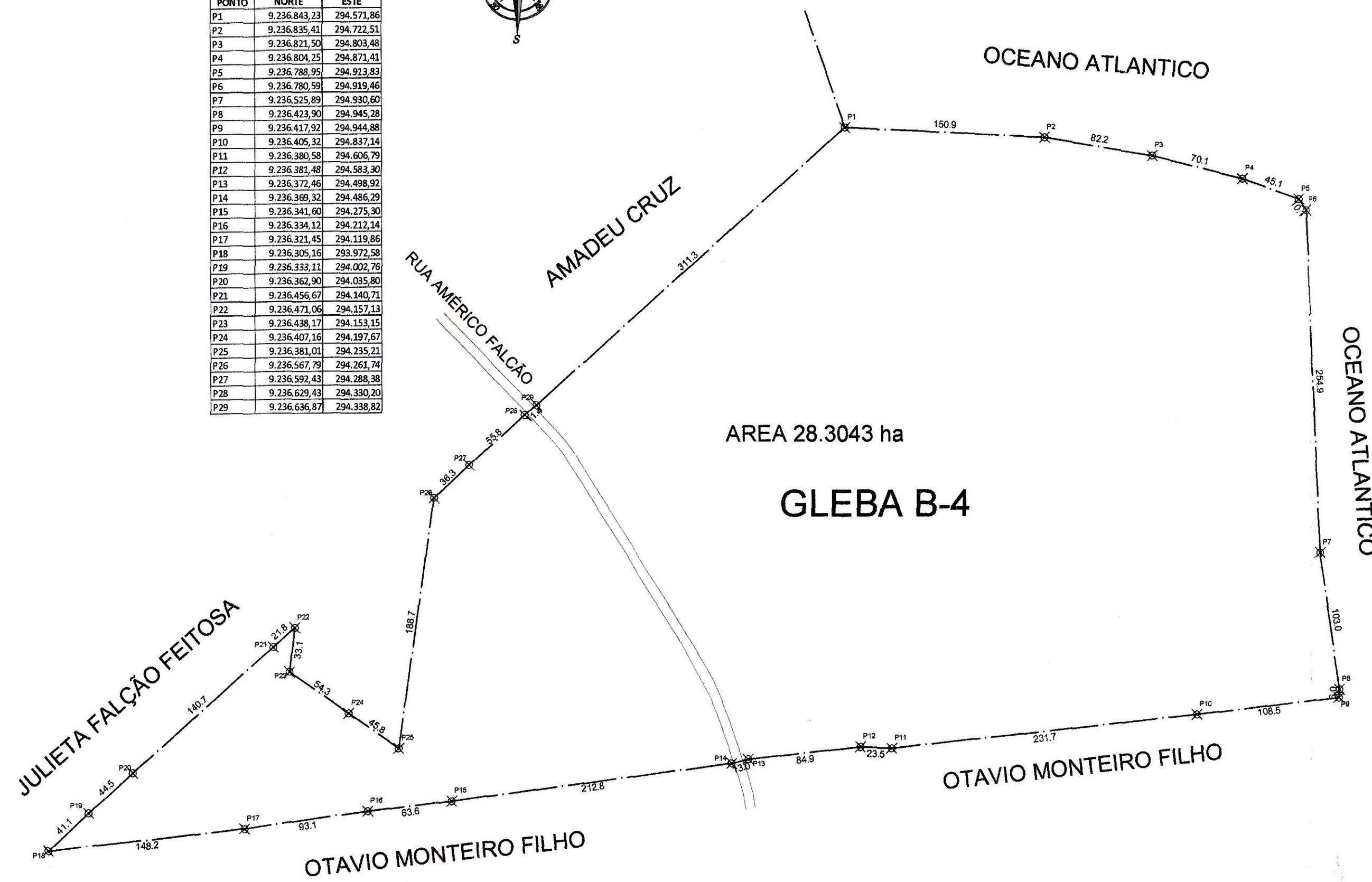
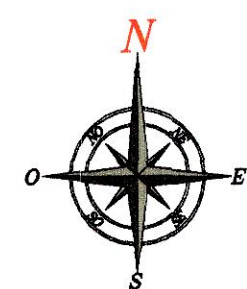


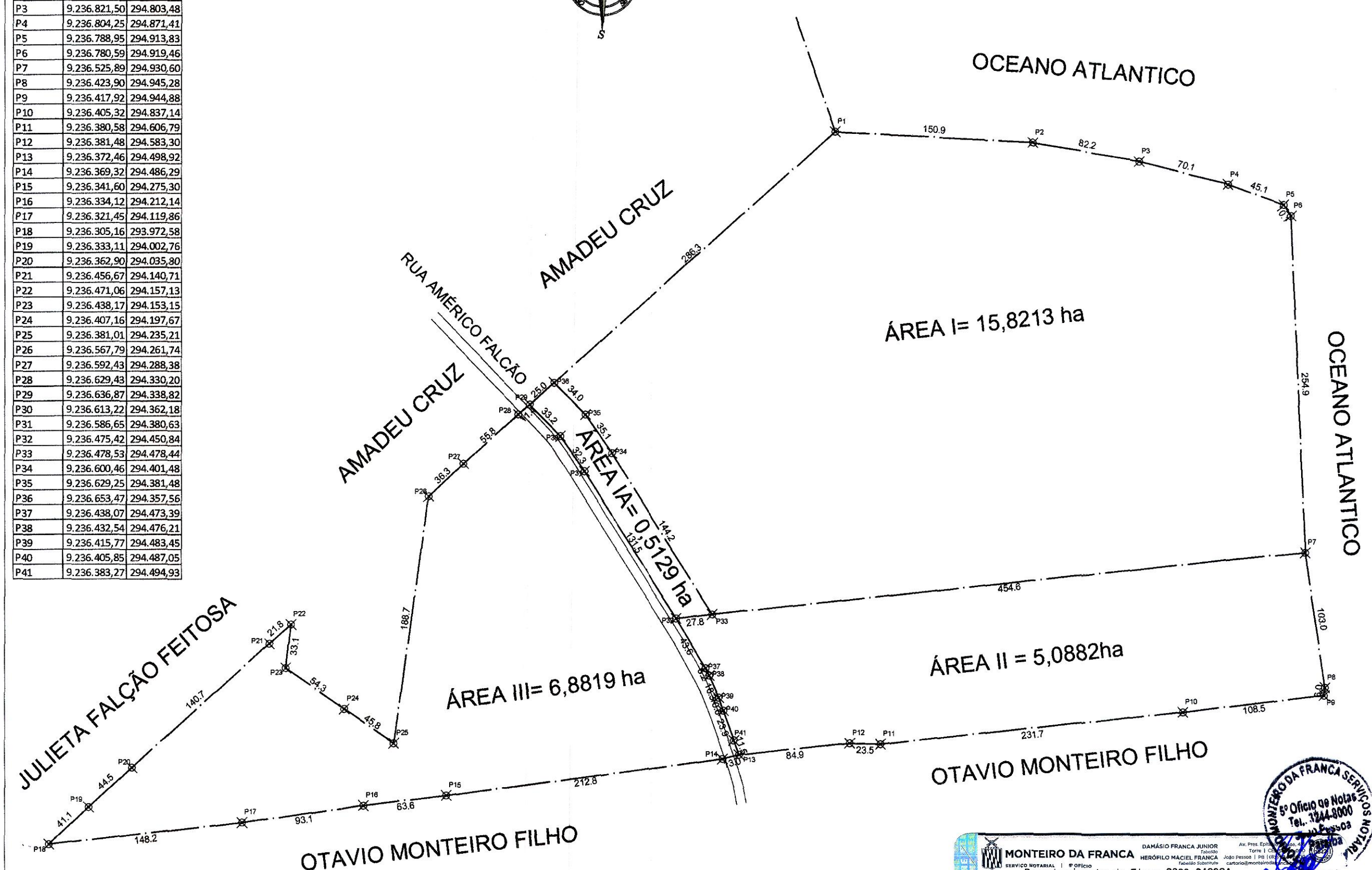
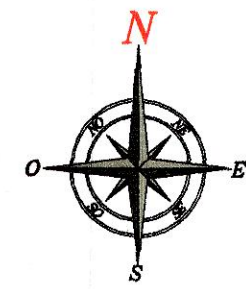
1 SITUAÇÃO ATUAL  
ESCALA: 1/3.000

| COORDENADAS |              |            |
|-------------|--------------|------------|
| PONTO       | NORTE        | ESTE       |
| P1          | 9.236.843,23 | 294.571,86 |
| P2          | 9.236.835,41 | 294.722,51 |
| P3          | 9.236.821,50 | 294.803,48 |
| P4          | 9.236.804,25 | 294.871,41 |
| P5          | 9.236.788,95 | 294.913,83 |
| P6          | 9.236.780,59 | 294.919,46 |
| P7          | 9.236.525,89 | 294.930,60 |
| P8          | 9.236.423,90 | 294.945,28 |
| P9          | 9.236.417,92 | 294.944,88 |
| P10         | 9.236.405,32 | 294.837,14 |
| P11         | 9.236.380,58 | 294.606,79 |
| P12         | 9.236.381,48 | 294.583,30 |
| P13         | 9.236.372,46 | 294.498,92 |
| P14         | 9.236.369,32 | 294.486,29 |
| P15         | 9.236.341,60 | 294.275,30 |
| P16         | 9.236.334,12 | 294.212,14 |
| P17         | 9.236.321,45 | 294.119,86 |
| P18         | 9.236.305,16 | 293.972,58 |
| P19         | 9.236.333,11 | 294.002,76 |
| P20         | 9.236.362,90 | 294.035,80 |
| P21         | 9.236.456,67 | 294.140,71 |
| P22         | 9.236.471,06 | 294.157,13 |
| P23         | 9.236.438,17 | 294.153,15 |
| P24         | 9.236.407,16 | 294.197,67 |
| P25         | 9.236.381,01 | 294.235,21 |
| P26         | 9.236.567,79 | 294.261,74 |
| P27         | 9.236.592,43 | 294.288,38 |
| P28         | 9.236.629,43 | 294.330,20 |
| P29         | 9.236.636,87 | 294.338,82 |

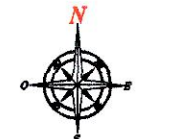
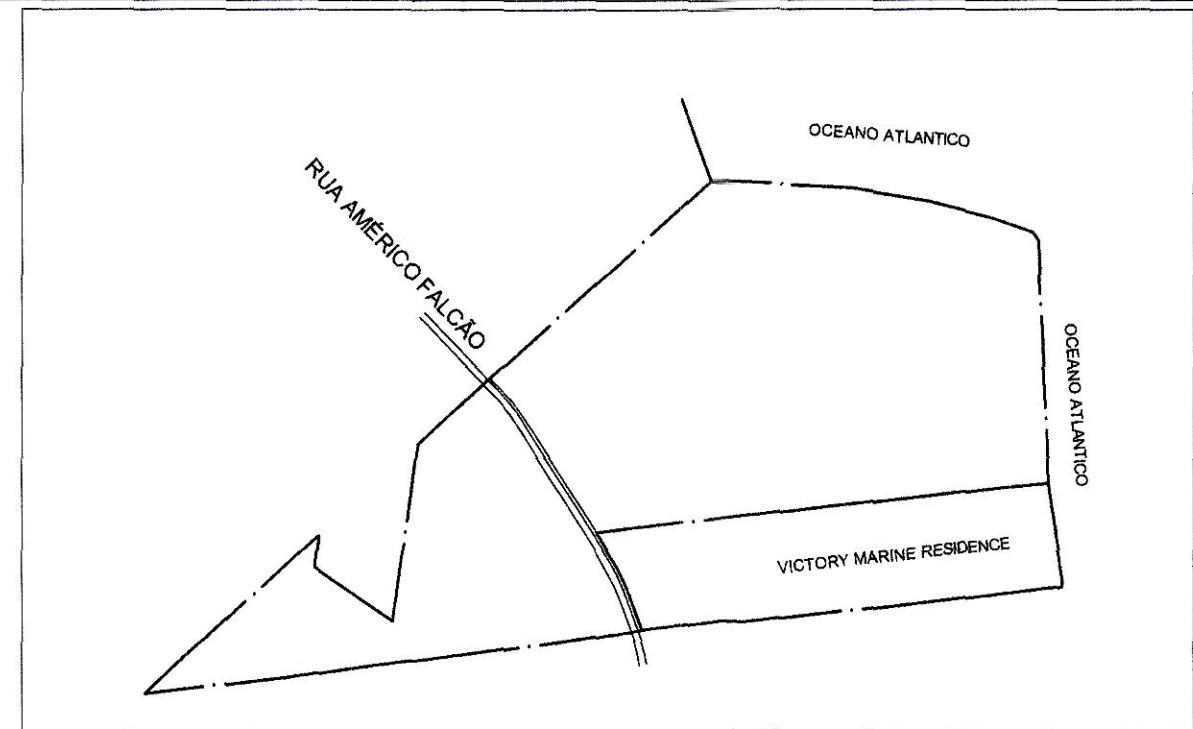


SITUAÇÃO PROPOSTA  
ESCALA: 1/3.000

| COORDENADAS PROPOSTA |              |            |
|----------------------|--------------|------------|
| PONTO                | NORTE        | ESTE       |
| P1                   | 9.236.843,23 | 294.571,86 |
| P2                   | 9.236.835,41 | 294.722,51 |
| P3                   | 9.236.821,50 | 294.803,48 |
| P4                   | 9.236.804,25 | 294.871,41 |
| P5                   | 9.236.788,95 | 294.913,83 |
| P6                   | 9.236.780,59 | 294.919,46 |
| P7                   | 9.236.525,89 | 294.930,60 |
| P8                   | 9.236.423,90 | 294.945,28 |
| P9                   | 9.236.417,92 | 294.944,88 |
| P10                  | 9.236.405,32 | 294.837,14 |
| P11                  | 9.236.380,58 | 294.606,79 |
| P12                  | 9.236.381,48 | 294.583,30 |
| P13                  | 9.236.372,46 | 294.498,92 |
| P14                  | 9.236.369,32 | 294.486,29 |
| P15                  | 9.236.341,60 | 294.275,30 |
| P16                  | 9.236.334,12 | 294.212,14 |
| P17                  | 9.236.321,45 | 294.119,86 |
| P18                  | 9.236.305,16 | 293.972,58 |
| P19                  | 9.236.333,11 | 294.002,76 |
| P20                  | 9.236.362,90 | 294.035,80 |
| P21                  | 9.236.456,67 | 294.140,71 |
| P22                  | 9.236.471,06 | 294.157,13 |
| P23                  | 9.236.438,17 | 294.153,15 |
| P24                  | 9.236.407,16 | 294.197,67 |
| P25                  | 9.236.381,01 | 294.235,21 |
| P26                  | 9.236.567,79 | 294.261,74 |
| P27                  | 9.236.592,43 | 294.288,38 |
| P28                  | 9.236.629,43 | 294.330,20 |
| P29                  | 9.236.636,87 | 294.338,82 |
| P30                  | 9.236.613,22 | 294.362,18 |
| P31                  | 9.236.586,65 | 294.380,63 |
| P32                  | 9.236.475,42 | 294.450,84 |
| P33                  | 9.236.478,53 | 294.478,44 |
| P34                  | 9.236.600,46 | 294.401,48 |
| P35                  | 9.236.629,25 | 294.381,48 |
| P36                  | 9.236.653,47 | 294.357,56 |
| P37                  | 9.236.438,07 | 294.473,39 |
| P38                  | 9.236.432,54 | 294.476,21 |
| P39                  | 9.236.415,77 | 294.483,45 |
| P40                  | 9.236.405,85 | 294.487,05 |
| P41                  | 9.236.383,27 | 294.494,93 |



**MONTEIRO DA FRANCA**  
 DAMÁSIO FRANCA JUNIOR  
 RECONHECIMENTO DE FIRMA 2023-048324  
 JOSE ZACARIAS DE LUCENA  
 OTAVIO ALFREDO FALCÃO DE OLIVEIRA LIMA  
 Selo Digital: SELO DIGITAL: A0084061-C388 / A0084063-EF7M  
 Para consultar: https://sello.dig.br  
 Emissão: 25 de FEVEREIRO de 2023 às 13:12  
 ISS: R\$ 1,26 Total: 34,38



3 PLANTA DE LOCALIZAÇÃO  
ESCALA: 1/8.000

PROPRIETÁRIO: PATRIMÔNIO PARTICIPAÇÕES E ADMINISTRAÇÃO LTDA  
 PROJETO: JOSÉ ZACARIAS DE LUCENA - CFT 160347985-6

|          |               |  |             |
|----------|---------------|--|-------------|
| PRANCHA: | PROJETO:      | DESMEMBRAMENTO DE ÁREAS                        |             |
| 01/01    | LOCAL:        | GLEBA B-04 PONTA DE LUCENA, LUCENA/PB.         |             |
| DESENHO: | PROPRIETÁRIO: | PATRIMÔNIO PARTICIPAÇÕES E ADMINISTRAÇÃO LTDA. |             |
| CÓPIA:   | RESPONSÁVEL:  | INSC NA P.M                                    | RUBRICA     |
| VISTO:   | DESENHOS:     | ÁREA DO TERRENO:                               |             |
| ESCALA:  | 1/3.000       | INSC NA P.M                                    |             |
|          |               | INSC NA P.M                                    | INSC NA P.M |
|          |               | CREA:  |             |