



ESTADO DA PARAÍBA
PREFEITURA MUNICIPAL DE LUCENA
SECRETARIA MUNICIPAL DE EDUCAÇÃO
CNPJ Nº 22.398.546/0001-85

Rua Antônio Fernandes de Mendonça, s/nº - Centro - Lucena-PB
e-mail: educacao@lucena.pb.gov.br

Ofício nº 50/2022.

Lucena, 02 de fevereiro de 2022.

Ao Senhor
Cristiano Henrique Silva Souto
Secretário da Receita

Assunto: Solicitação metragem das plantas da área coberta de todos os prédios pertencente a Secretaria Municipal de Educação.

A Secretaria Municipal de Educação vem por meio deste, solicitar de Vossa Senhoria que nos informe metragem das plantas da área coberta de todos os prédios da Secretaria Municipal de Educação. Conforme quadro abaixo:

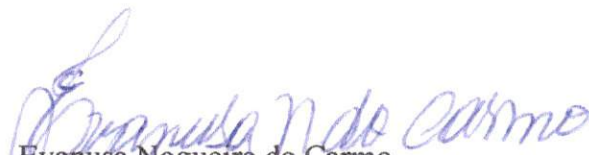
Nº	ESCOLAS	
01	ESCOLA MUNICIPAL AMÉRICO FALCÃO	1.529,48 m ²
02	ESCOLA MUNICIPAL ANTENOR LOPES FALCÃO	786,60 m ²
03	ESCOLA MUNICIPAL ANTÔNIO AURÉLIO TEIXEIRA DE CARVALHO	1.088,79 m ²
04	ESCOLA MUNICIPAL AUGUSTO GUEDES DA COSTA	501,70 m ²
05	ESCOLA MUNICIPAL ELINORA DORNELAS MONTEIRO	776,85 m ²
06	ESCOLA MUNICIPAL EUGÊNIO DE SOUSA FALCÃO	398,43 m ²
07	ESCOLA MUNICIPAL GILBERTO INÁCIO DOS SANTOS	684,69 m ²
08	ESCOLA MUNICIPAL JUVÊNCIO COELHO DE CARVALHO	379,44 m ²
09	ESCOLA MUNICIPAL LUIZ DE SOUZA FALCÃO	350,40 m ²
10	ESCOLA MUNICIPAL MAÇOM LUIZ FRACA SOBRINHO	594,86 m ²
11	ESCOLA MUNICIPAL OTTO ILLI	1.227,60 m ²
12	CRECHE MUNICIPAL JESUS MENINO	2.270,69 m ²
13	POLO UNIVERSITÁRIO	377,58 m ²
14	SEDE DA SECRETARIA MUNICIPAL DE EDUCAÇÃO	579,71 m ²
15	CENTRO DE CAPACITAÇÃO	331,50 m ²

35.

35.40

Sem mais para o momento, subscrevo-me.

Atenciosamente,


Evanusa Nogueira do Carmo
Secretária Executiva de Educação



ESTADO DA PARAÍBA
PREFEITURA MUNICIPAL DE LUCENA
SECRETARIA MUNICIPAL DE EDUCAÇÃO
CNPJ Nº 22.398.546/0001-85
Rua Antônio Fernandes de Mendonça, s/nº - Centro - Lucena-PB
e-mail: educ@educ.mec.pa.gov.br

Lucena, 02 de fevereiro de 2022.

Ofício nº 50/2022.

Ao Senhor
Cristiano Henrique Silva Souto
Secretário da Receita

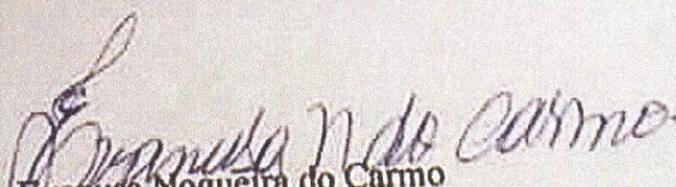
Assunto: Solicitação metragem das plantas da área coberta de todos os prédios pertencente a Secretaria Municipal de Educação.

A Secretaria Municipal de Educação vem por meio deste, solicitar de Vossa Senhoria que nos informe metragem das plantas da área coberta de todos os prédios da Secretaria Municipal de Educação. Conforme quadro abaixo:

Nº	ESCOLAS
01	ESCOLA MUNICIPAL AMÉRICO FALCÃO
02	ESCOLA MUNICIPAL ANTENOR LOPES FALCÃO
03	ESCOLA MUNICIPAL ANTÔNIO AURÉLIO TEIXEIRA DE CARVALHO
04	ESCOLA MUNICIPAL AUGUSTO GUEDES DA COSTA
05	ESCOLA MUNICIPAL ELINORA DORNELAS MONTEIRO
06	ESCOLA MUNICIPAL EUGÊNIO DE SOUSA FALCÃO
07	ESCOLA MUNICIPAL GILBERTO INÁCIO DOS SANTOS
08	ESCOLA MUNICIPAL JUVÊNCIO COELHO DE CARVALHO
09	ESCOLA MUNICIPAL LUIZ DE SOUZA FALCÃO
10	ESCOLA MUNICIPAL MAÇOM LUIZ FRACA SOBRINHO
11	ESCOLA MUNICIPAL OTTO ILLI
12	CRECHE MUNICIPAL JESUS MENINO
13	POLO UNIVERSITÁRIO
14	SEDE DA SECRETARIA MUNICIPAL DE EDUCAÇÃO
15	CENTRO DE CAPACITAÇÃO

Sem mais para o momento, subscrevo-me.

Atenciosamente,


Evanusa Nogueira do Carmo
Secretária Executiva de Educação

cobertura		1518.68
A TOTAL		10.80
A TOTAL		1529.48
1º Passagem	= 92.80	
2º Bloco	564.20	
3º Bloco	68.40	
4º Bloco	619.2	
Aer Cobertura =		1321.40
2º Passagem	= 16.08	
3º ...	= 53.20	
Retencao	= 128.00	

Américo Fuzca

A CPM

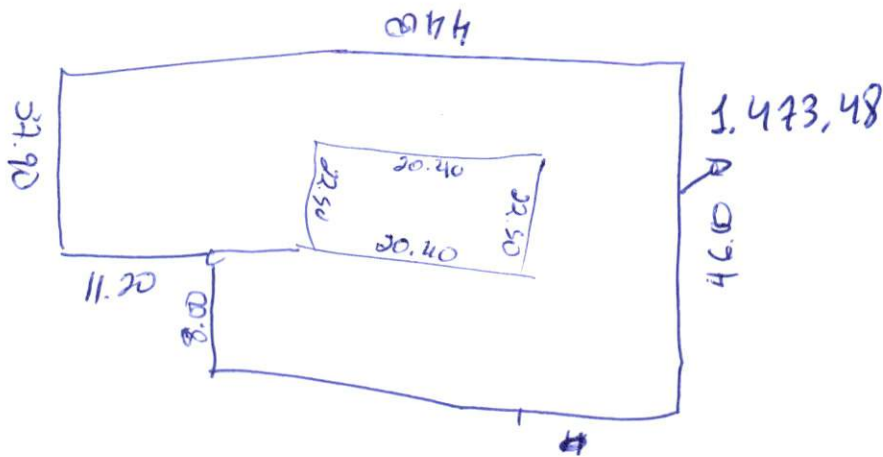
8

7

2

CRÉCHE

FEENTE RECEPCAO $11.90 \times 1.90 = 22,61$
 $29.00 \times 15.40 = 446,60$
 $6.20 \times 4.50 = 27,90$
 GINASIO $21.00 \times 3.120 + 6.90 = 176,50$
 BOMQUADROTECA $7.00 \times 16.00 = 112,00$
 PASSARELA $2.40 \times 5.00 = 12,00$



ESCOM W17 JO S. FAZ LAR

Passarela $4.40 \times 8.50 = 37,40$
 Passarela $24.00 \times 1.50 = 36,00$
 Bloco 1º $34.00 \times 7.50 = 255,00$
 Bloco 2º $11.00 \times 2.00 = 22,00$

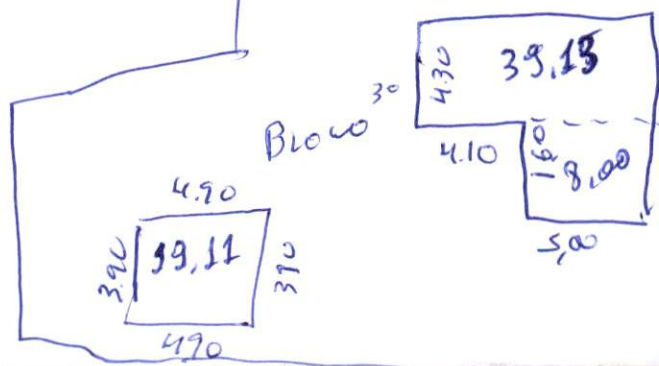
ESCOM ANTERIOR

Bloco 1º 11.70×38.00 ①
 Bloco 2º 10.80×30.40 ②
 Passarela 3.80×3.60 ③
 ① 444,60 ② 328,32 ③ 13,68

ESCOM ELIMINAR

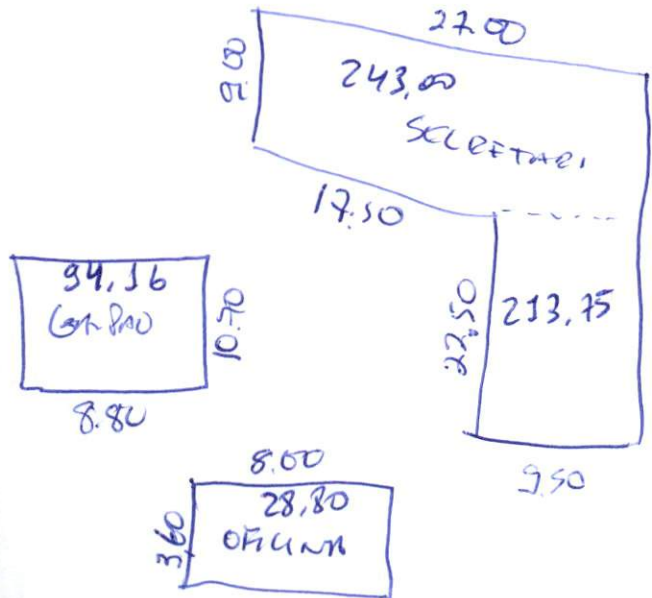
① 14,75 | ② 416,05 | ③ 75,60
 ④ 204,25
 ① PASSARELA 2.50×5.90
 ② BLOCO 1º 28.30×14.70
 ③ BLOCO 2º $10.50 \times 7,20$
 ④ GINASIO $21.50 \times 9,50$

ELIMINAR



SECRETARIA EDUCACAO

29,40
8,60
00



CENTRO DE CAPACITACION AMERICANA

FRONTE 6.00 X 4.40 - 8/3000000
~~26.00~~ ALICATADO
~~26.00~~
~~26.00~~
 LATERAL LTO 23.50 X 13.00 → 305,50

Polo

PASARELA 4.50 X 3.50 → 15,75
 PASARELA LATERAL 2.10 X 13.90 → 29,19
 Bloco Principal 15.60 X 30.90 → 326,04
 DEPOSITO 3.30 X 2.00 → 6,60

ESCOM HILACOM

TEFALCO 6.30 X 3.20 → 20,16
 Bloco 5.60 X 30.00 → 192,00
 7.60 X 4.50 → 34,20
~~18.00~~ X 17.00 → 348,50
 20.50 X

ESCOM JUVENIL

Bloco 1. 5.00 X 16.40 → 147,60
 Bloco 2. 32.20 X 7.30 → 231,84

Escuela Municipal ANTONIO AVELLO TEJERIN DE CAERVALHO

Correio Sra Ana

Bloco 10 21.00 x 3.00 → 17.70 → 475,28

Refeitório 3.70 x 16.30 → 60,31

" 16.36 x 12.50 → 203,75

2 sala 11.06 x 7.70 → 78,39

5 sala 3.76 x 11.40 → 42,18

Bloco 7 28.40 x 8.20 → 232,88

GILBERTO INACIO

Passarela 3.10 x 4.00 → 12,40

pi Bloco 20.30 x 25.30 → 513,59

Bloco 16.50 x 7.80 → 128,70

3. Bloco 6.00 x 5.00 → 30,00

Escola M. EUGENIO

DE S. MARTIN

1 Passarela 9.70 x 1.40 → 13,58

17.80 x 9.70 → Bloco 10

14.10 x 2.20 → Passarela

16.40 x 10.20 → Bloco 20

5.10 x 3.00 → Passarelas

① 172,66 ● ③ 367,28

② 29,61 ④ 35,30

Escola M. Augusto G. LETH